

T6382A1005

T6382A1005 一對一分離型空調溫度控制器

安裝手冊

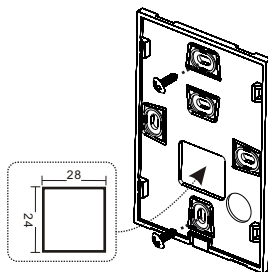
A. 注意事項：

1. 請按照圖示(二)和圖示(三)所示，安裝面板。
2. 請按照圖示(五)所示，安裝控制盒。
3. 面板和控制盒連接方式請按照"E. 配線說明"。
4. 拆卸方式，請用中型一字起子，由面板下方插入，插入後，向上扳起即可，如圖六所示。
5. 電源輸入電壓AC 100~240V
6. 電源保險絲(Fuse) 4A/250V
7. 強風、弱風、微風輸出繼電器(Relay) AC250V 10A (Res.)
8. 三通閥輸出繼電器(Relay) AC277V 5A(NO)/3A(NC) (Res.)

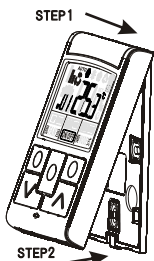
B. 安裝：



圖示(一)



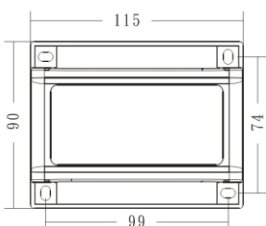
圖示(二)



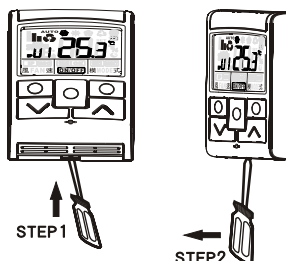
圖示(三)



圖示(四)

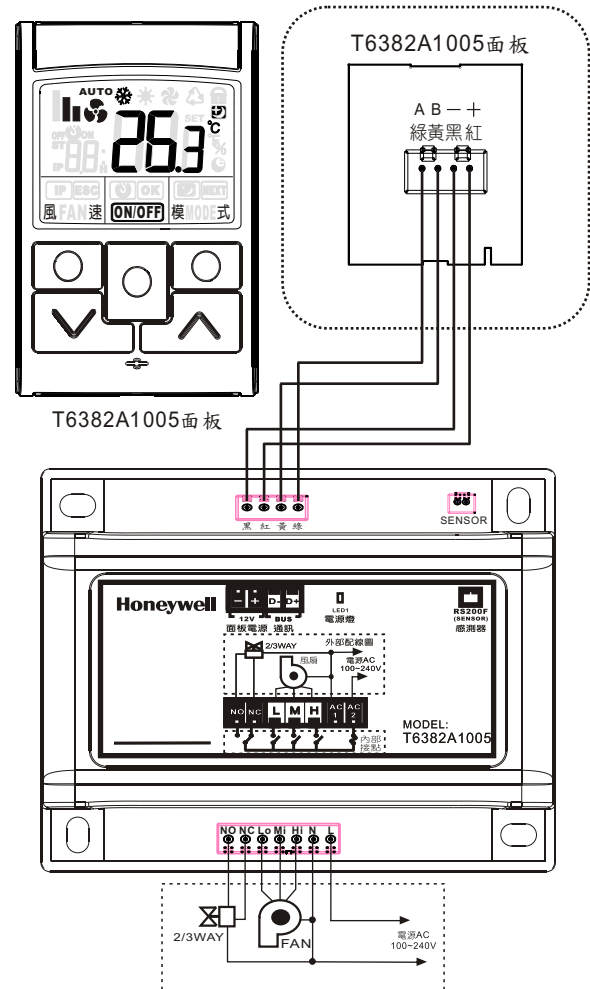


圖示(五)



圖示(六)

C. 配線說明：



D. 異常說明：

異常顯示代碼	異常說明	解決方式
HI	感測器短路	檢查內部感測器是否損毀
LO	感測器斷路	檢查內部感測器是否損毀
EE1	通訊異常	觀察控制盒 LED 是否有閃爍 檢查通訊配線是否正確 檢查通訊線材是否有斷線

E. 簡易操作說明

1. 開關機操作：

- ▶ 按"**ON/OFF**"鍵，控制器開啟或關機。

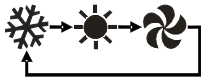
2. 設定溫度：

- ▶ 開機狀態，按"**▲**"鍵或"**▼**"鍵為調整設定溫度。
溫度設定範圍：10~30°C，STEP 0.5°C

3. 模式操作：

- ▶ 按"**MODE**"鍵為控溫模式選擇鍵，採用迴圈方式選擇。

※ 冷暖機型



※ 單冷機型



※ 單暖機型



4. 風速操作：

- ▶ 在開機狀態，按"**FAN**"鍵為風速強弱選擇鍵，採用迴圈方式選擇。



5. 定時關機：

- ▶ 在開機狀態下，按"**🕒**"鍵進入定時關機時間設定狀態，按"**▲**"鍵或"**▼**"鍵調整定時時間，按"**OK**"鍵確認，啟動定時關機功能。

6. 預約開機：

- ▶ 在關機狀態下，按"**🕒**"鍵進入預約開機時間設定狀態，按"**▲**"鍵或"**▼**"鍵調整預約時間，按"**OK**"鍵確認，啟動預約開機功能。

7. 睡眠功能：

- ▶ 在非送風模式下，按"**🌙**"鍵，可啟動睡眠功能，**🌙**圖示亮。

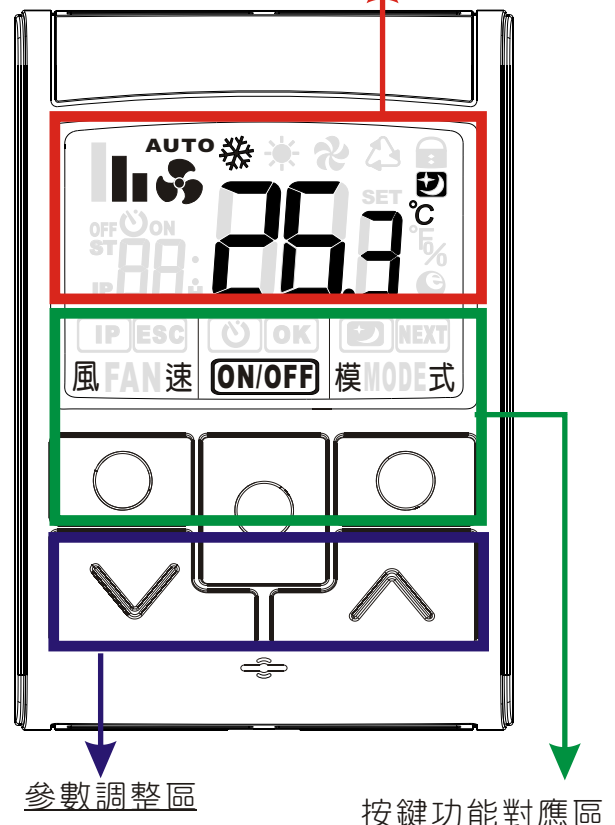
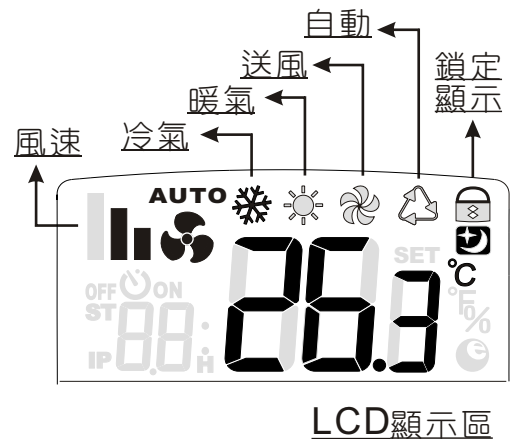
※ 在睡眠狀態下，再按睡眠鍵、改變溫控模式，或關機，都可取消睡眠功能。

8. 鎖定和解鎖功能：

- ▶ 在開機狀態時，按"**▲**"鍵不放，5秒後顯示"**🔒**"圖示，代表鎖定。
- ▶ 在鎖定狀態時，按"**▲**"鍵不放，5秒後"**🔒**"圖示熄滅，代表解鎖定。

9. 限制設定溫度調整範圍：

- ▶ 在開機狀態時，按"**▼**"鍵不放，5秒後，啟動限制設定溫度。
- ▶ 在限制設定溫度狀態時，按"**▼**"鍵不放，5秒後，解除限制設定溫度。



操作方式	按鍵功能對應區
同時按下" ▲ "鍵與" ▼ "鍵	

F. 機種設定說明：

設定項有兩種等級操作方式：

1. 專業人員：

▶ 按下 **MODE** 鍵五秒，進入內部設定項。

2. 一般使用者：

▶ 按下 **FAN** 鍵 (風速鍵) 五秒，進入一般等級設定項。

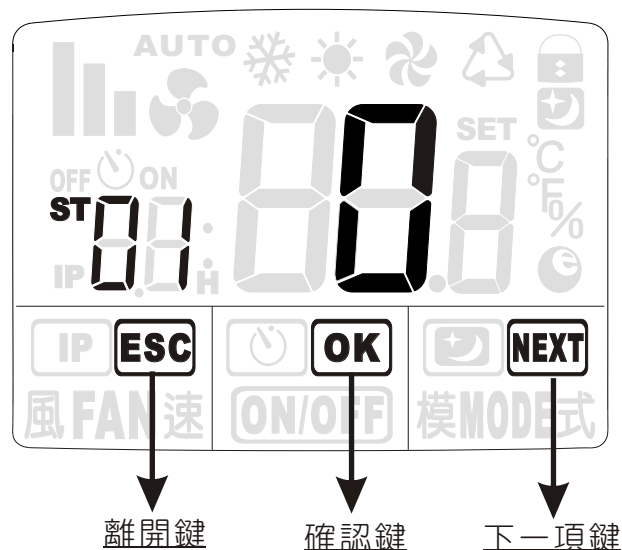
※專業人員等級設定項表：

項目	項目名稱	說明	預設值
00	顯示目前機型	基本型：05	無
01	顯示目前 SENSOR 設置	0：面板 SENSOR 1：控制盒外移 SENSOR	無
02	設定溫度上限值	設定調整最高上限值 20~30	25
03	設定溫度下限值	設定調整最低下限值 10~20	20
04	控溫模式選擇	0：冷暖機型 1：單冷機型 2：單暖機型	1
05	顯示模式	0：顯示當前溫度 1：顯示設定溫度 2：雙顯示模式	0
06	背光控制模式	0：恆亮模式 1：自動模式	0
07	中英文模式選擇	0：中文顯示模式 1：英文顯示模式	0
08	°C/°F 設定	0：°C 1：°F	°C
09	OFFSET 設定	-10~10 STEP=0.5	0
10	三通閥選擇設定	0：無三通閥(會停風) 1：有三通閥(不會停風)	1
11	三通閥延遲時間	三通閥啟動 0：無三通閥延遲 範圍 90~300 秒	0
12	通電開關機	0：通電後為關機狀態 1：通電後為開機狀態	0
13	暖氣風扇延遲時間	範圍 0~60 秒	20

※一般使用者等級設定項表：

項目	項目名稱	說明	預設值
01	設定溫度上限值	設定調整最高上限值 20~30	25
02	設定溫度下限值	設定調整最低下限值 10~20	20
03	背光控制模式	0：恆亮模式 1：自動模式	0
04	中英文模式選擇	0：中文顯示模式 1：英文顯示模式	0
05	°C/°F 設定	0：°C 1：°F	°C
06	OFFSET 設定	-10~10 STEP=0.5	0

設定項操作說明：



※變更設定後，需按下確認鍵方生效。